

Apresentação

Prof. Dr. Fábio Dacêncio Pereira

UNIVEM – Centro Universitário Eurípides de Marília

Fábio Dacêncio Pereira

- **Graduação:** Computação
- **Mestrado:** Computação
- **Doutorado:** Engenharia
- **Áreas de Interesse:** Segurança de informações em hardware e software. Sistemas embarcados e microeletrônica
- **Professor Universitário**
- **Pesquisador**



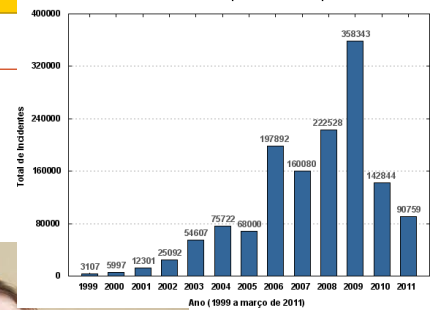
2

Segurança



3

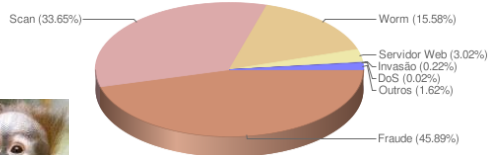
Total de Incidentes Reportados ao CERT.br por Ano



4

Estatísticas de incidentes (fonte Cert.br)

Incidentes reportados
(Tipos de ataque)



5

Qual a pior ameaça para um sistema computacional? (Conceitos de Segurança de Informação)

USUÁRIO



(Ex: consultoria usp)

6

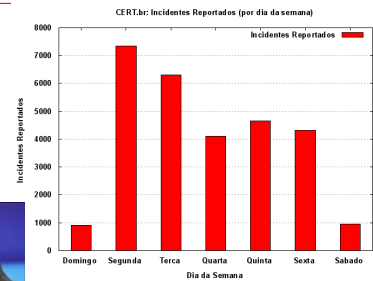
Proteção (usuário, hardware)

(Conceitos de Segurança de Informações)

- Qual o pior tipo de usuário de um sistema computacional?
 - Operacional
 - Supervisor / Gerente
 - Programadores
 - Diretor / Presidente ("Dono")

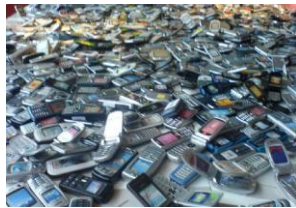
7

Dia preferido para um ataque...



8

Desenvolvimento para plataformas móveis



9

Notícias

Corporate / Gartner

"Android vai impulsionar mercado de smartphones"

EUA – 2011

"Android com 53%, o iPhone e o BlackBerry, ambos com 19%, Windows Mobile, com 4% e o Windows Phone 7, com 2%."

"Em 4 anos todos os celulares convencionais serão smartphones"

10

Mobile Development Platforms

- Windows Mobile (Embedded Visual C++, .Net Framework Compact Edition)
- Symbian (C++, Python)
- Palm (C/C++, J2ME)
- Flash Lite
- BREW
- HTML/AJAX, WAP/WML



J2ME

- Best availability on different platforms
- Good debugging support
- Poor performance (no JIT on most devices)

Flash Lite

- ❑ Flash Lite 2.x similar to Flash 7.0
- ❑ Excellent IDE/Emulator support
- ❑ Powerful functions for animation/vector graphics
- ❑ Low runtime performance

HTML, WAP/WML

- ❑ Available on almost all cell phones
- ❑ Easy to debug (functions implemented on the server side)
- ❑ Limited interactivity function support
- ❑ High latency, requires network connection

Windows Mobile – Embedded Visual C++

- ❑ Excellent performance
- ❑ Intermediate learning curve for existing C/C++ programmers
- ❑ Easy to access hardware features
- ❑ Excellent UI framework and UI builder
- ❑ Excellent IDE/debugger support
- ❑ Excellent emulator support
- ❑ Limited device penetration

Palm


- ❑ Only device specific simulator after 5.x
- ❑ Gradually becoming obsolete

Android and iPhone

- ❑ Android
 - Customized version of Java (between Java desktop and J2ME)
 - Good UI framework (when compared with J2ME)
- ❑ iPhone
 - HTML + AJAX based web app running on browsers
 - Native app

Apresentação – Módulo J2ME

- ❑ Introdução ao J2ME
- ❑ Conceitos Básicos J2ME
- ❑ Projeto e Implementação CLCD/MIDP (J2ME)
 - Plataforma NetBeans
- ❑ Projeto Básico de Software (J2ME)
- ❑ Banco de dados (Records)
- ❑ Interface com Web J2ME ↔ J2EE (Web Application)



Obrigado!

prof.fabiopereira@gmail.com