



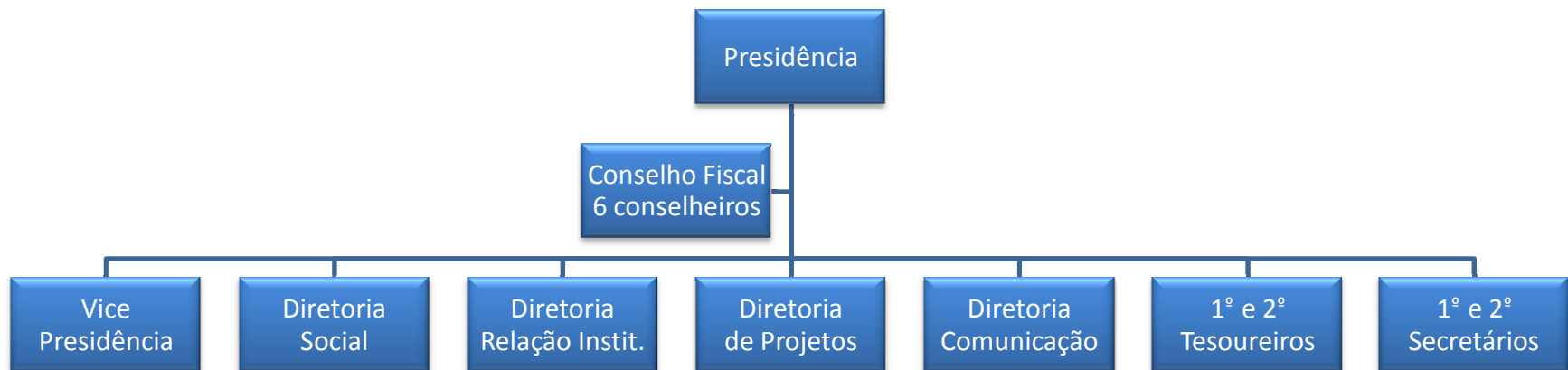
*Associação dos Profissionais
e Empresas de Tecnologia da Informação*

Como Nascemos

- Novembro 2002 – primeiras reuniões
 - Primeiros contatos entre empresas de TIC e Prefeitura, em busca de local adequado para expansão
 - Prefeitura apóia iniciativa e procura multiplicar benefícios para todo setor
- Setembro 2003 - fundação
 - Um grupo de empresários fundou a APETI - Associação dos Profissionais e Empresas de Tecnologia da Informação, sediada em São José do Rio Preto, porém dedicando atenção a toda a região do noroeste paulista.
- Objetivo
 - A APETI foi constituída por empresas de São José do Rio Preto com o objetivo principal de promover a implementação de um Pólo Regional de Tecnologia da Informação e Comunicação, com foco no desenvolvimento de software de alta qualidade

Estrutura 2009

- 1 secretário Executivo
- 1 estagiária
- 10 diretores (inclui Presidente)
- 6 conselheiros Fiscais



Nossa titularidade

- ONG (Organização não Governamental)
- OSCIP (Organização da Sociedade Civil de Interesse Público)
- Entidade de Utilidade Pública Municipal

Nossa representatividade

- Agente Softex
- Parceira do Centro de Inovação (APETI, SENAC e Microsoft)
- Gestora do Pescar – Projeto social
- Representante da Comunidade Externa na Congregação da FATEC
- Conselheira da AGENDA 21
- Conselheira da Incubadora
- Conselheira da Comissão de Desenv. e Tecnologia da Prefeitura
- Conselheira do Parque Tecnológico
- Diretoria de TI e Diretoria Social do CIESP de São José do Rio Preto são presididas por membros da diretoria da APETI

Sustentabilidade

- Mantenedor (aporte mensal de recursos financeiros, sem direito a participar das decisões da entidade)
- Sócios fundadores (título com quadro na parede)
- Associados
- Ações financeiramente sustentáveis (os associados que usufruem das ações da entidade pagam uma parcela sobre sua utilização)
- Venda de publicidade no Apeti News
- Happy Hour

Parcerias são fundamentais

MANTENEDOR



PARCEIROS

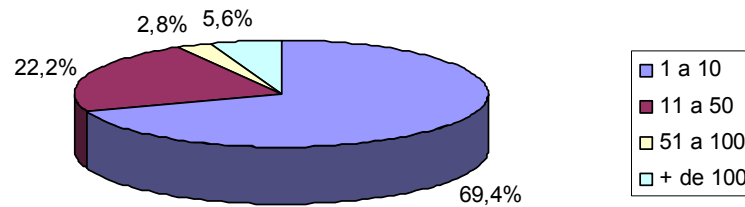


Como nos fortalecemos

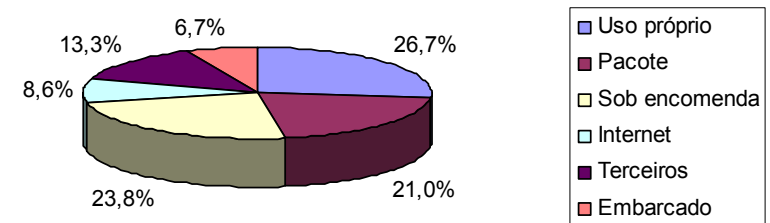
- Promovendo a aproximação entre os associados (lembra da estória do porco-espinho?)
- Treinamento (empresários e colaboradores)
- Proximidade com Universidades e Poder Público
- Redução do ISS de 5% para 2%
- Desenvolvimento de fornecedores locais, com foco em especialização no mercado de TI
 - RH
 - Marketing
 - Qualidade e Gestão de Projetos
 - Escritório de Contabilidade

Pesquisa do mercado de TI

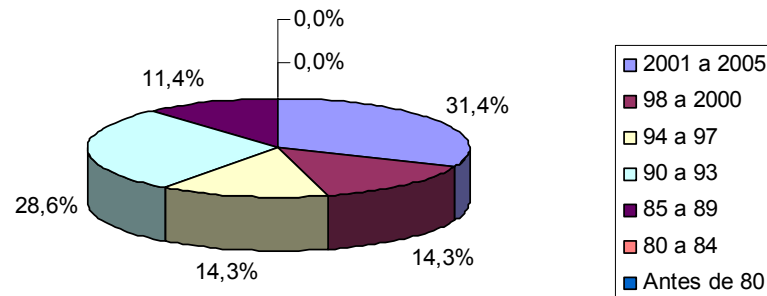
Porte das empresas por número de funcionários



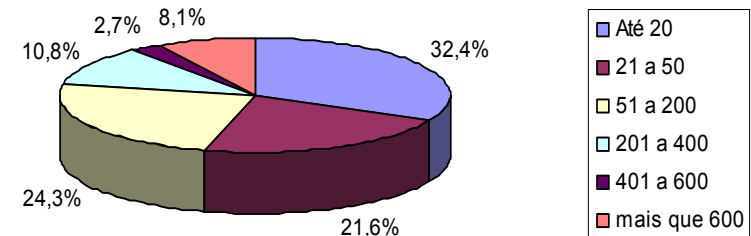
Distribuição das empresas por finalidade do software desenvolvido



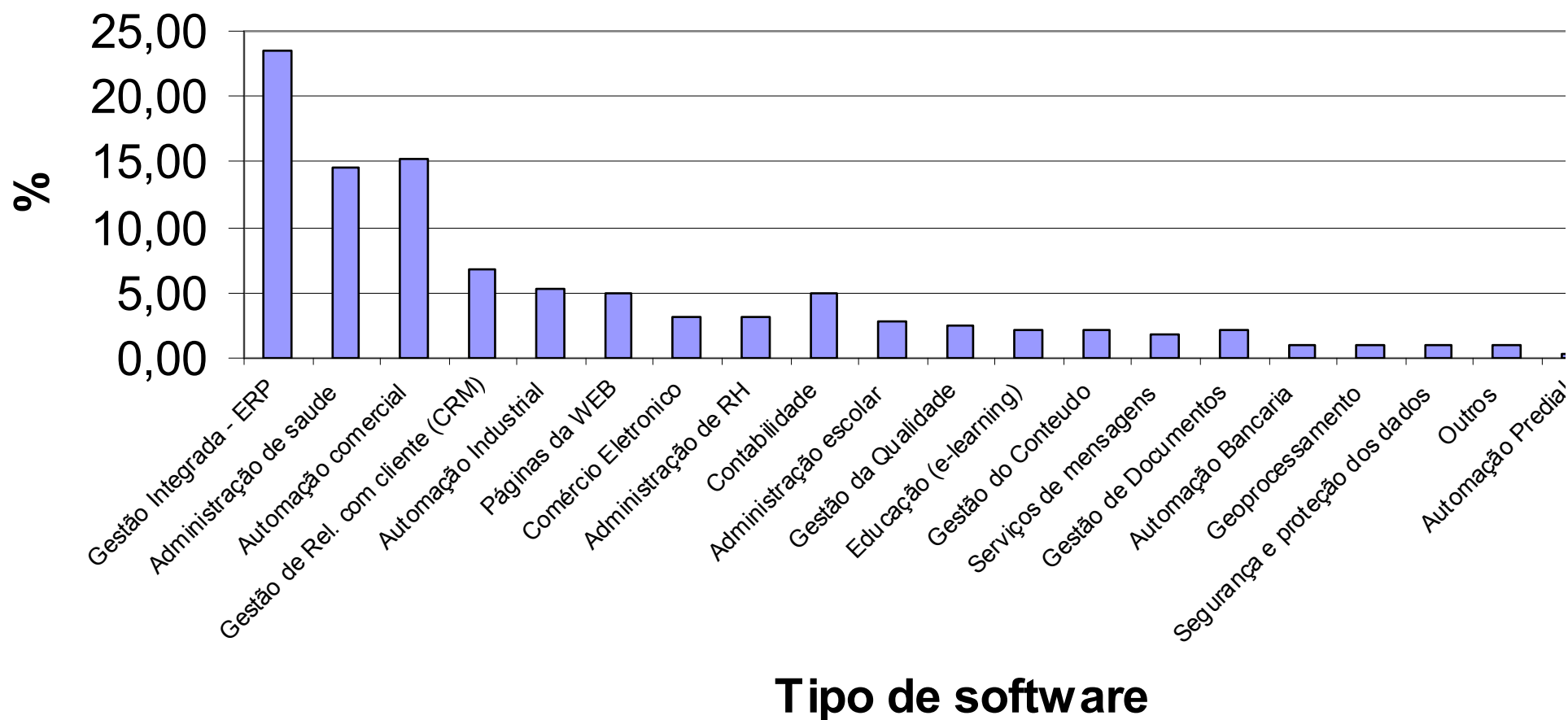
Distribuição das empresas segundo início das atividades



Número de clientes atuais ativos



Percentual dos principais tipos de software desenvolvidos pelas empresas



Pesquisa de RH

- Pesquisa sobre o Mercado de TI
 - Participação de 41 empresas associadas
 - 20% das empresas (8) representam 50% dos colaboradores

Quadro de Colaboradores - abril/09			
porte das empresas	qtde empresas	qtde colaboradores	participação
até 10 colaboradores	13	83	9%
de 11 à 20 colaboradores	13	178	19%
de 21 à 30 colaboradores	5	123	13%
de 31 à 40 colaboradores	2	70	7%
de 41 à 50 colaboradores	4	176	19%
acima de 50 colaboradores	4	319	34%
TOTAL	41	949	100%

Pesquisa de RH

- Pesquisa sobre o Mercado de TI
 - Colaboradores por Área de Atuação

Colaboradores por área de atuação - abril/09		
área	colaboradores	participação
Área Administrativa	153	16%
Área Comercial	107	11%
Área de Suporte/Help Desk	284	30%
Área Técnica	405	43%
TOTAL	949	100%

Pesquisa de RH

- Pesquisa sobre o Mercado de TI
 - Previsão de contratações para 2009

Previsão de contratações - abril/09			
área	colaboradores	participação	aumento em relação a hoje
Área Administrativa	8	5%	5%
Área Comercial	57	34%	53%
Área de Suporte/Help Desk	45	27%	16%
Área Técnica	57	34%	14%
TOTAL	167	100%	

Projetos desenvolvidos

- Laboratório APETI
 - FATEC, EMPRO, Microsoft e AMD
- Centro de Inovação
 - APETI, Microsoft e SENAC
- Pescar (terceira turma em 2009)
 - Gerido por um consórcio APETI/CIESP e mantido por empresas patrocinadoras
- Curso Engenharia de Software
 - APETI, SEBRAE, UNESP, FAPERP
- Pesquisa do Mercado Local de TI
 - APETI, FATEC, FAPERP, SEBRAE, Prefeitura
- Credenciamento Agente SOFTEX
 - APETI + Parceiros
- Qualidade de Software – MPS.Br
 - APETI , SEBRAE e SENAC

Projetos em andamento

- CTRP – Centro Tecnológico de Rio Preto
- Parque Tecnológico
- Implantação do MPS.Br – biênio 2009/2010
 - APETI e SEBRAE
- Encontros de Tecnologia – encontros anuais
 - APETI e CIESP
- Rede Metropolitana

Empreendimentos entre associados

- CTRP – Centro Tecnológico Rio Preto
 - Condomínio de empresas de TI
 - Sociedade formada por 9 empresas
 - Terreno de 10mil m²
 - Área construída de 4mil m²
 - Espaço para 12 empresas, 6 lojas, auditório, cantina e restaurante





Empreendimentos entre associados

- Octeto
 - Fábrica de Software
 - Sociedade formada por 9 empresas (não são as mesmas empresas do CTRP)
 - Foco em atender as áreas não atendidas pelos sócios



*Associação dos Profissionais
e Empresas de Tecnologia da Informação*

Kleber Rodrigues Jr

Presidente

kleber@apeti.org.br